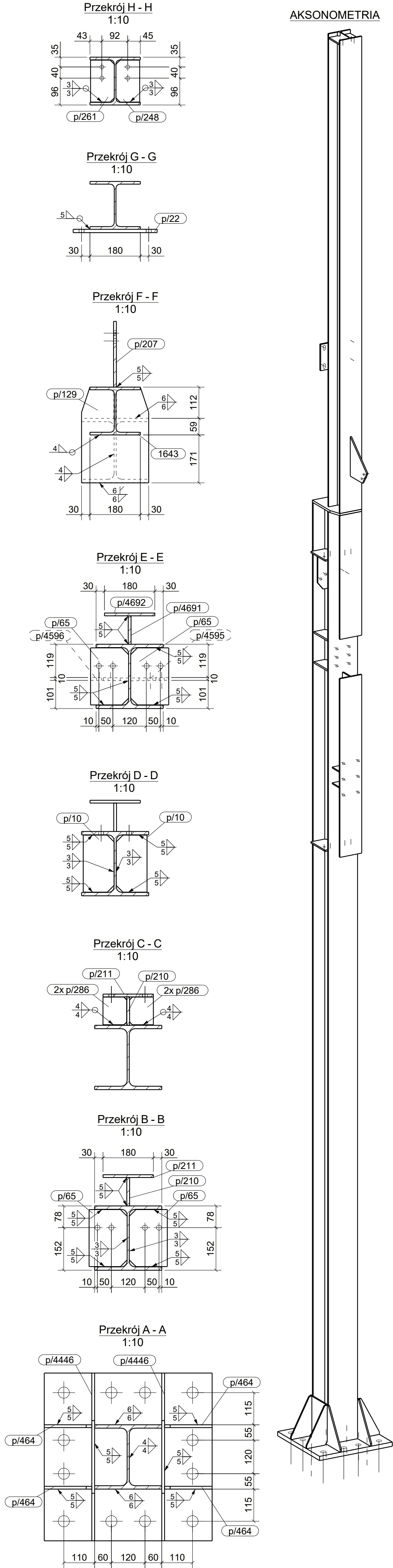
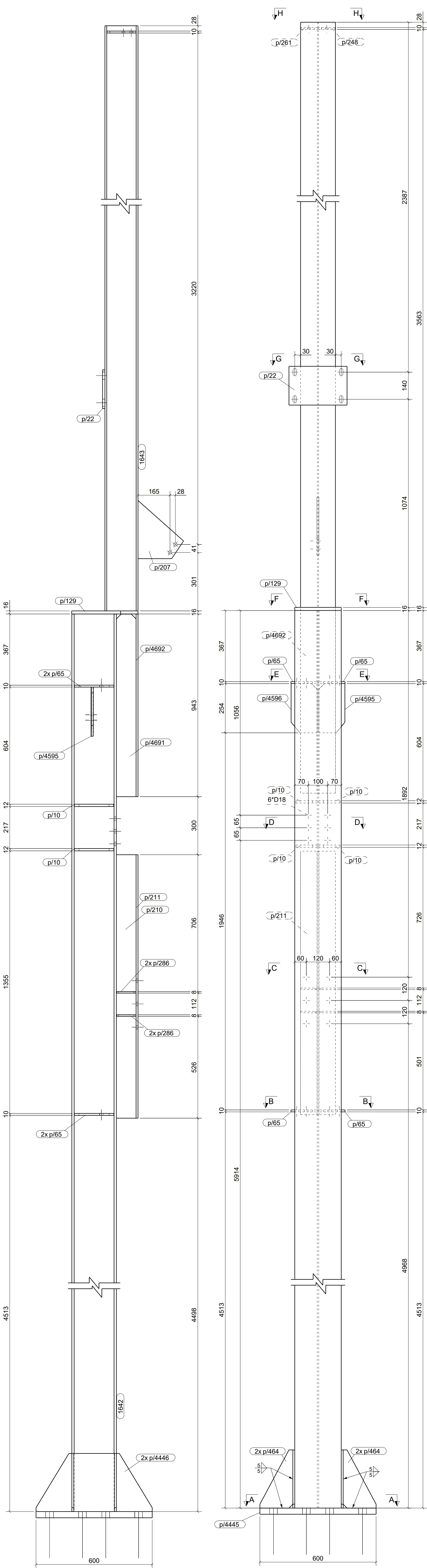


WYKAZ ELEMENTÓW ZESPOŁU					
Zespół: S/565			Ciepłota (kg):	772.5	
			Długość (mm):	10749	
			Ilość:	1	
Element	Profil	Materiał	Ilość	Długość (mm)	Ciepłota brutto (kg)
1642	HEA240	S355JR	1	7100	428.1
1643	HEA180	S355JR	1	3601	128.0
p/10	BL12*110	S235JR	2	203	4.1
p/10	BL12*110	S235JR	2	204	4.1
p/22	BL12*200	S235JR	1	300	5.7
p/65	BL10*136	S235JR	4	204	8.5
p/129	BL16*240	S235JR	1	342	10.0
p/207	PL10*235.2	S235JR	1	300	3.4
p/210	BL10*101.7	S235JR	1	1360	10.9
p/211	BL10*180	S235JR	1	1360	19.2
p/248	BL10*85	S235JR	1	150	1.0
p/261	BL10*85	S235JR	1	150	1.0
p/286	BL8*85	S235JR	4	99	2.1
p/464	BL10*170	S235JR	4	300	8.4
p/4445	BL32*600	S235JR	1	600	96.4
p/4446	BL10*300	S235JR	2	600	20.8
p/4595	BL10*135	S235JR	1	254	2.6
p/4596	BL10*135	S235JR	1	254	2.6
p/4691	BL10*101.7	S235JR	1	942	7.5
p/4692	BL10*180	S235JR	1	942	13.3



UWAGI:
1. WSZYSTKIE SPOINY NIEOPISANE WYKONAĆ JAKO PACHWINOWE.
- 0.5L DLA DWUSTRONNYCH
- 0.7L DLA JEDNOSTRONNYCH
2. ELEMENTY WYKONAĆ ZE STALI WG LISTY MATERIAŁOWEJ
3. WYKONAWCA JEST ZOBOWIĄZANY SPRAWDZIĆ WSZYSTKIE WYMIARY PRZED ROZPOCZĘCIEM PRAC BUDOWLANYCH.
ROZNICE W RYSUNKACH I POMIARACH ORAZ WSZELKIE ROZBIEŻNOŚCI ZMIANY MUSZĄ BYĆ WYJAŚNIONE Z PROJEKTANTEM PRZED ROZPOCZĘCIEM PRAC BUDOWLANYCH.

KOPROWANIE BEZ PISMEŃ ZGODY AUTORA ZABRONIONE		PRAWA AUTORSKIE ZASTRZEŻONE		
PRACOWNIA PROJEKTOWANIA I USŁUG INWESTYCYJNYCH ALFA				
Spółka z o.o. Sąd Rejonowy dla M. St. Warszawy, XII 000033745, KRS 0000438911, NIP 525-220-10-24, REGON 141987411, ul. Łokietka 18, 00-611 Warszawa, tel. +48 71 852 66 71, www.ppta.pl, ppta@ppta.pl				
OBIEKT:				
PRZEBUDOWA BUDYNKU HANDLOWEGO BIELSKO BIAŁA UL. WARSZAWSKA 180				
IMIĘ I NAZWISKO:		PODPIIS:		
PROJEKTANT:				
mgr inż. Daniel Mikutaniac				
uprawnienia budowlane do projektowania bez ograniczeń w specjalności konstrukcyjno-budowlanej nr 156/DOS/12				
OPRACOWUJĄCY:				
mgr inż. Jacek Kadecki				
OPRACOWUJĄCY:				
mgr inż. Andrzej Popiel				
NAZWA RYSUNKU:		BRANŻA:		
SLUP S/565		KONSTRUKCJA		
ID PROJEKTU:	STADIUM:	DATA:	SKALA:	NR RYS:
V-23	PW	25-06-24	1:10 1:20	K9/220
NAZWA PLIKU:				ID REWIZJI:
V-23_PW_K9_SLUP S/565-220_				-